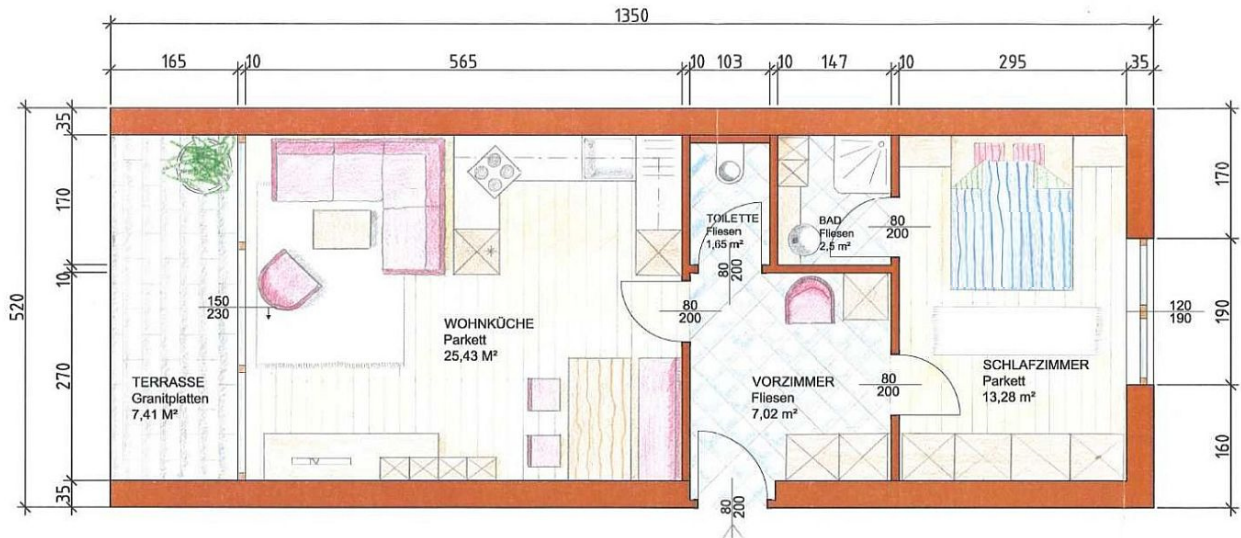


## Eine kleine Wohnung - Lösung



(Dank an Johannes Kirchner, HTL-Mödling, für den Plan)

Der Plan stellt eine kleine Wohnung dar. Bei einem solchen Wohnungsplan wird die Wohnung von oben betrachtet. Das Lesen eines Plans lässt sich wie das Lesen eines Textes lernen. Finde die Antworten zu den folgenden Fragen mit Hilfe des Plans heraus:

- 1) Welcher Teil hat die größte Fläche?  Terrasse  Wohnküche  Schlafzimmer
  
- 2) Du stehst vor der Wohnungstür und willst auf schnellstem Weg ins Bad?
  - Gehe gerade >> rechts >> rechts >> links
  - Gehe gerade >> rechts >> links >> links
  - Gehe gerade >> links >> rechts >> rechts
  
- 3) Du stehst mitten auf der Terrasse. Plötzlich läutet es an der Wohnungstür. Du willst schnell zur Tür kommen, um nachzusehen, wer da läutet. Wie viele Meter musst du etwa gehen?
  - 4 – 6 m
  - 6,1 – 8 m
  - 8,1 – 12 m
  
- 4) Wie groß ist die Entfernung vom Küchenherd zum Esstisch?
  - 2 – 4 m
  - 4 – 6 m
  - 6 – 8 m
  
- 5) Du willst alle Bodenfliesen austauschen. Wie viele m<sup>2</sup> Fliesen musst du besorgen?
  - 8 m<sup>2</sup>
  - 10 m<sup>2</sup>
  - 12 m<sup>2</sup>